



ROTO 50.26SEE

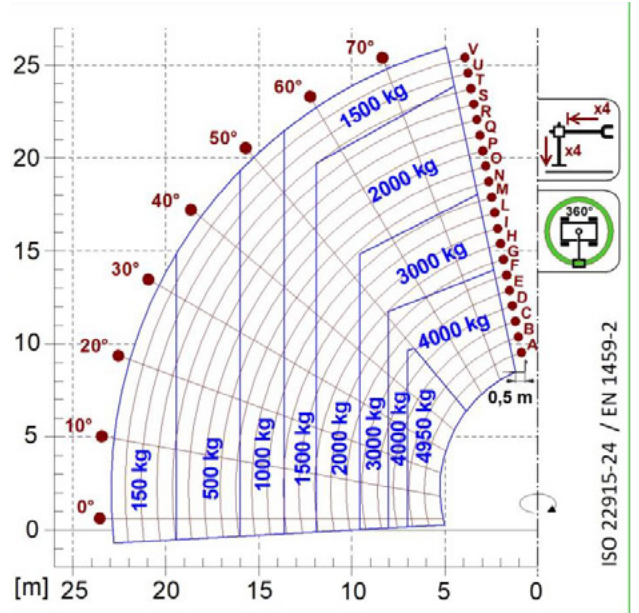
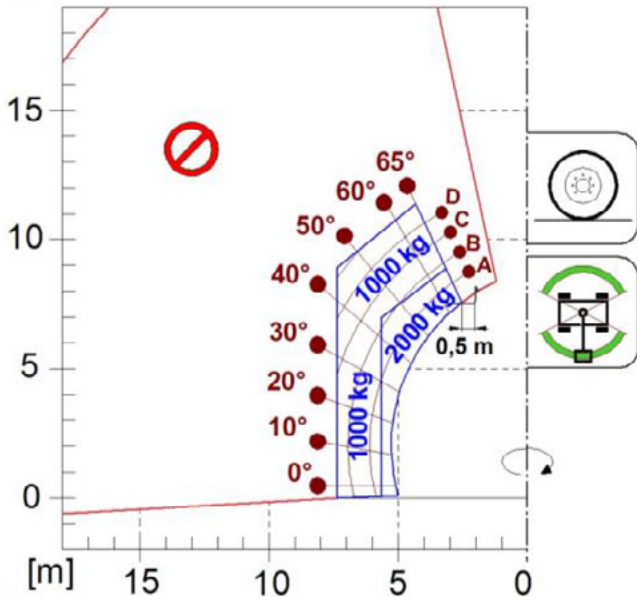
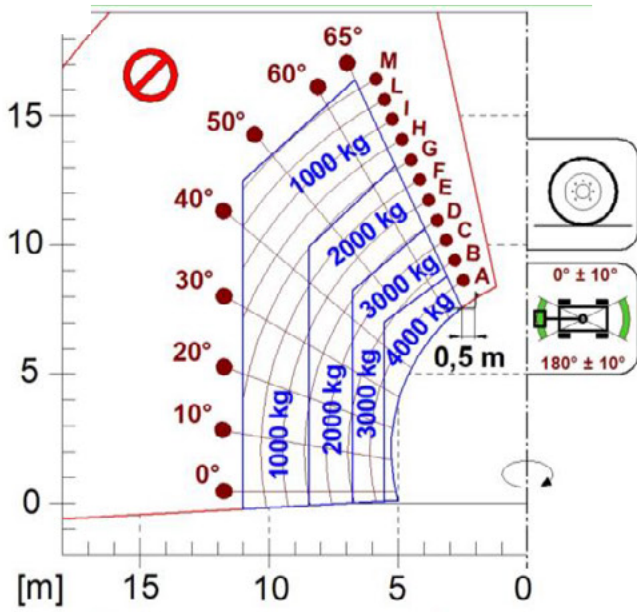


MERLO

CARACTERISTIQUES	ROTO 50.26SEE	ROTO 50.26SPULSEE	
PERFORMANCES			
Masse totale à vide (kg)	16600	17300	
Charge maximale (kg)	4950	4950	
Hauteur de levage (m)	25,9	25,9	
Portée maximale (m)	22,9	22,9	
Hauteur maximale de portée (m)	9,7	9,7	
Détente à la portée maximale (m)	7	7	
Portée à la hauteur maximale (kg)	1500	1500	
Portée à la détente maximale (kg)	150	150	
Déport latéral de la flèche (mm)	-	-	
Correcteur de dévers (%)	± 12; ± 4	± 12; ± 4	
Sections de la flèche	5	5	
GROUPE MOTO-PROPULSEUR			
Moteur turbo	FPT NEF45	FPT NEF45	
Cylindrée / cylindres	4500/4	4500/4	
Puissance du moteur (kW / ch.)	125/170	125/170	
Technologie antipollution	TIER 2	TIER 2	
Ventilateur réversible	-	-	
Vitesse maximale (km/h)	40	40	
Réservoir de carburant (l)	150	150	
Réservoir d'AdBlue (l)	-	-	
Transmission hydrostatique	● - 2V	● - 2V	
EPD	●	●	
Joystick autoaccélérateur	●	●	
Essieux - Réducteurs	À portique - RR700	À portique - RR700	
Freins de la machine	Disques secs	Disques secs	
Frein de stationnement automatique	●	●	
HYDRAULIQUE			
Pompe hydraulique	LS + FS	2 - LS + FS	
Débit - pression (l/min - bar)	138 - 250	138+100 - 250/230	
Réservoir hydraulique	120	120	
Sortie hydraulique au sommet de la flèche	●	●	
Sorties hydrauliques arrière	-	-	
CABINE			
Équipement de la cabine	Premium	Premium	
ASCS Adaptive Stability Control System	Complet	Complet	
Cabine FOPS II	●	●	
Cabine ROPS	●	●	
Commandes de la cabine	Joystick électronique	Joystick électronique	
Cabine basculante	-	●	
Inverseur	Dual Reverse	Dual Reverse	
CONFIGURATION			
Suspension sur la cabine	-	-	
Suspension sur la flèche	-	-	
Suspension sur l'essieu	●	●	
Feux de travail sur la cabine	○ - Led	○ - Led	
Rideau pare-soleil	●	●	
Tac-lock	●	●	
Prédisposition de la nacelle	●	●	
Deux fourches flottantes	●	●	
Contrôle de l'avance pas-à-pas (inching)	-	-	
Traction intégrale	●	●	
Braquage sur les 4 roues	●	●	
Trois modes directionnels	●	●	
Pneumatiques standards	18-22.5	18-22.5	
Pneumatiques optionnels	500/60-R22,5; 445/65-R22,5	500/60-R22,5; 445/65-R22,5	
Stabilisateurs	Multiposition	Multiposition	
Rotation de la tourelle	continue	continue	
Homologation en tracteur agricole	-	-	
Homologation avec freinage PNEUMATIQUE	-	-	
Homologation avec freinage HYDRAULIQUE	-	-	
PDF	-	-	
Attelage à 3 points	-	-	

- non disponible. ● de série. ○ en option.

DIAGRAMMES DE CHARGE

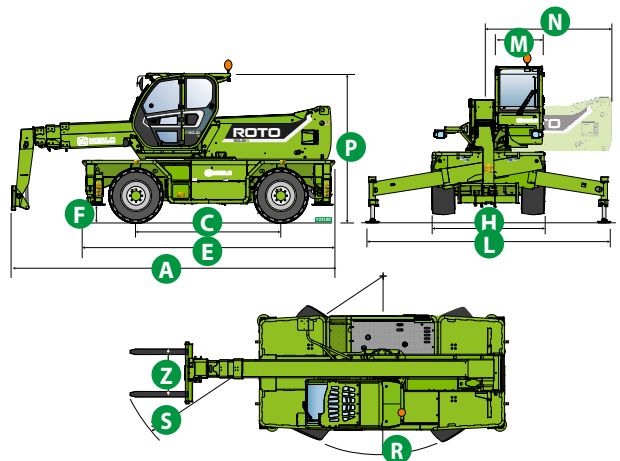


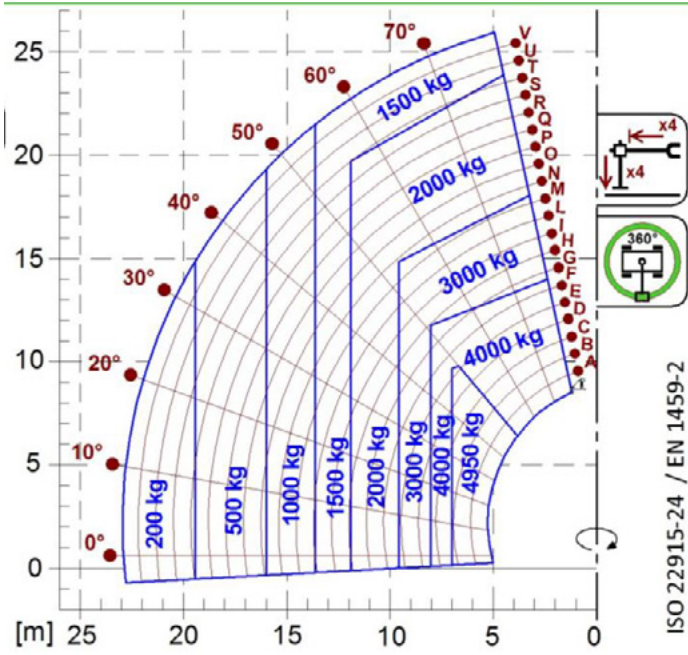
ISO 22915-24 / EN 1459-2

ROTO50.26EE

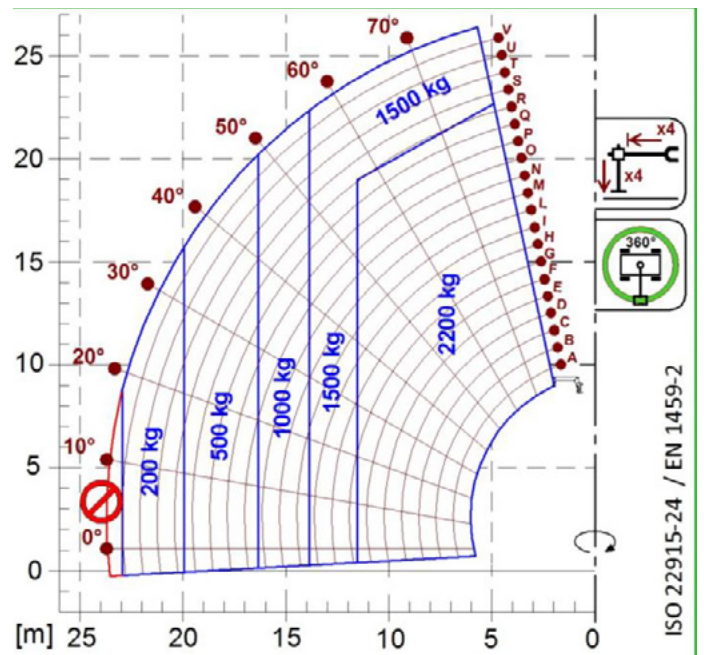
DIMENSIONS

	ROTO 50.26EE		
A (mm)	7150		
C (mm)	3070		
E (mm)	5370		
F (mm)	370		
H (mm)	2430		
L (mm)	5010		
M (mm)	1010		
N (mm)	2600		
P (mm)	3120		
R (mm)	3850		
S (mm)	6310		
Z (mm)	850		

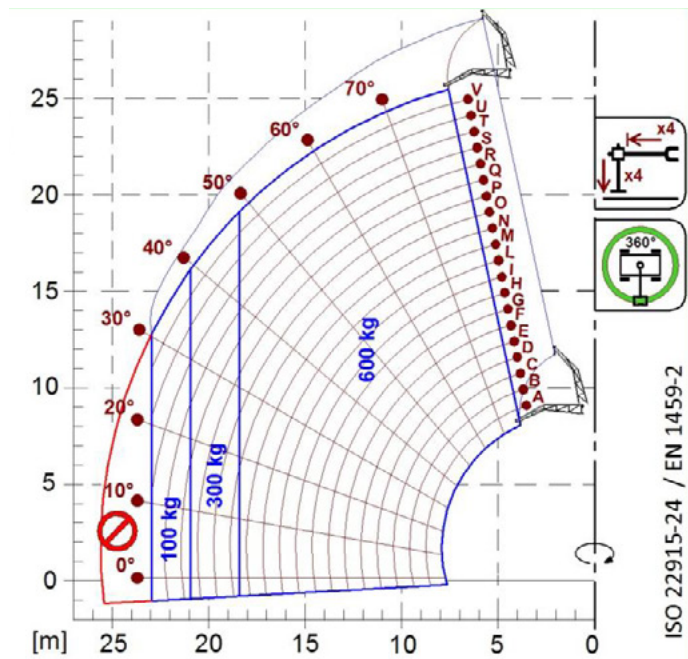




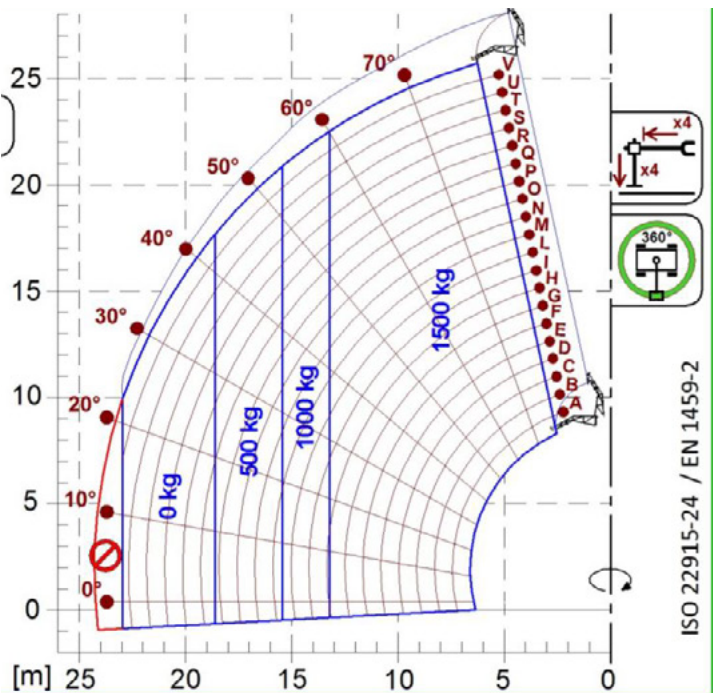
A1000



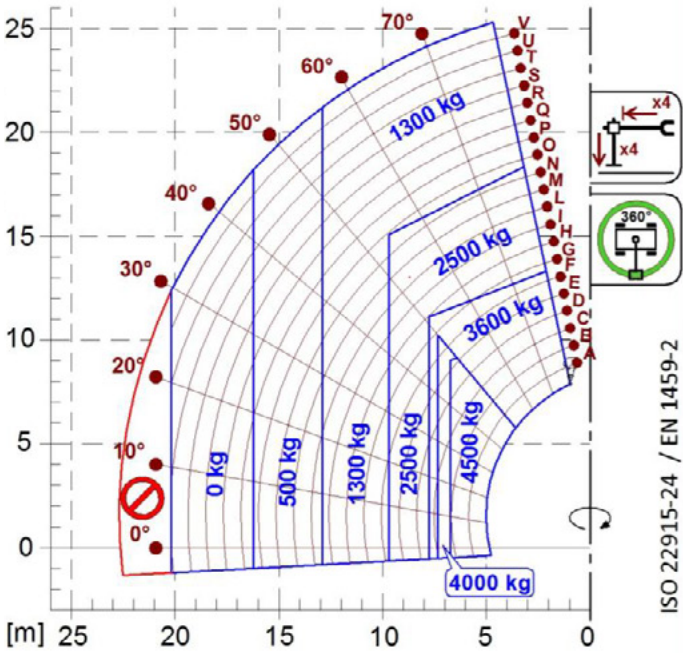
A1118B



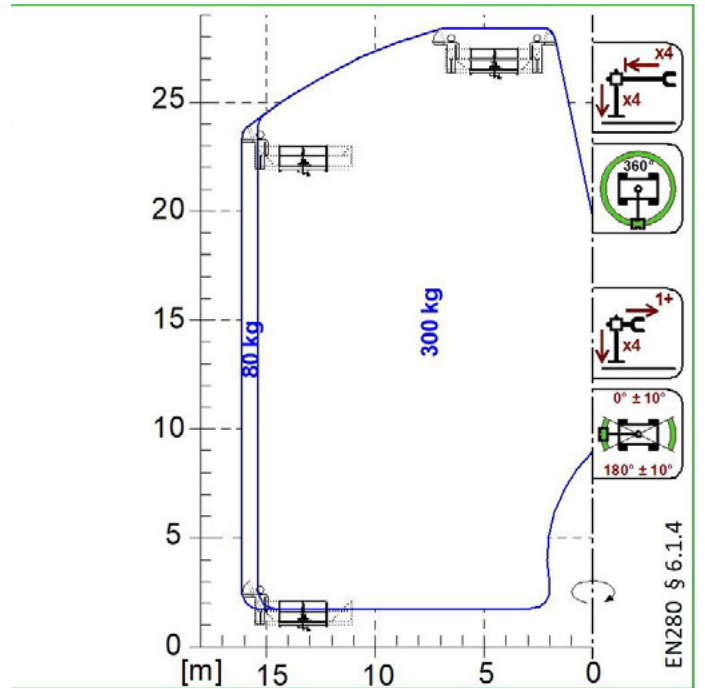
A1200B
A1300B



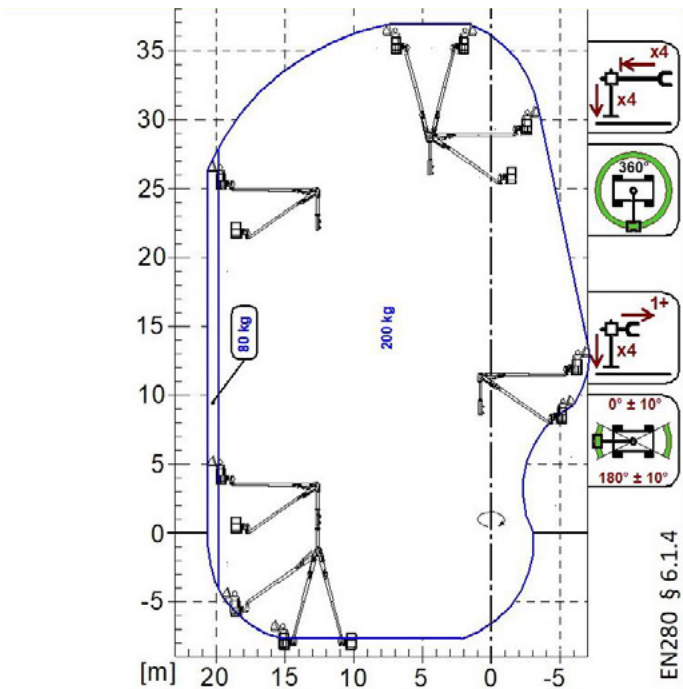
A1210B
A1310B



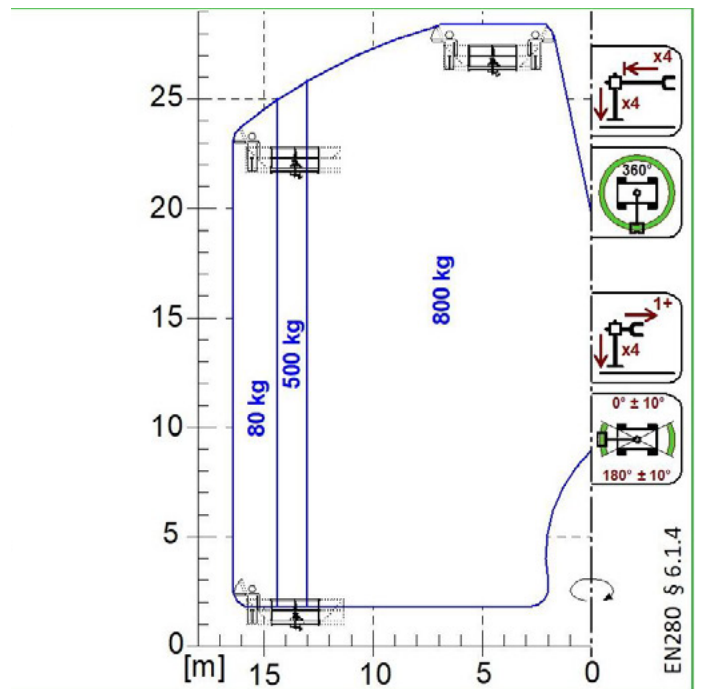
A2765
A2766



A1827
A1839



A1873



A1831



MERLO S.P.A.

Via Nazionale, 9
12010 S. Defendente di Cervasca
(Cuneo) Italia

Tel. +39 0171 614111

Fax +39 0171 684101

info@merlo.com

www.merlo.com

Votre concessionnaire Merlo

DS_ROT05026EE _0521_FRA